

**auto
motor
sport**

SPECIJAL

**U  TOKIĆ
PO GUMĚ**

IZVRSNOST IZVEDBE: **FALKEN GUME**



EUROWINTER HS02

Europske zime razlikuju se po klimatskim uvjetima; sjeverni i planinski krajevi mogu biti prekriveni metrima snijega, dok su u drugim područjima prisutne kiša, zaleđene ceste ili suho, hladno vrijeme. Zimske gume su neophodne kako biste se uspješno nosili sa svim tim različitim uvjetima, pružajući beskompromisne performanse u pogledu sigurnosti, dugotrajnosti i udobnosti vožnje.

EUROWINTER HS02 PRO

Napredna smjesa gume EUROWINTER HS02 PRO postiže savršen balans između prijanjanja na snijegu i mokrim površinama, omogućujući suočavanje sa svim zimskim uvjetima. Idealna je opcija za sportske automobile visokih performansi i velike nosivosti, poput SUV-ova i CUV-ova.

Više informacija: falkentyre.com

FALKEN

Izaberite bolju gumu uz pravi savjet

Osim široke ponude guma za sve vrste vozila, u Tokić poslovnica zimske gume birate uz podršku prodajnog savjetnika koji vam može pomoći da izaberete bolju, povoljniju ili primjereniju gumu za vaše potrebe

Uz široku mrežu poslovnica, koje su vam uvijek usput, u Tokiću vas očekuju i educirani prodajni savjetnici za gume, koji će vam pojasniti i predložiti najbolje gume za vas i vaše vozilo. Ako već niste sami, upoznat će vas sa specifikacijama i oznakama na EU-naljepnicama. Osim dimenzija i oznaka nosivosti, kao i datuma proizvodnje na gumu, naljepnica vam otkriva u kojem od pet razreda (A, B, C, D i E) se guma nalazi kada je riječ o

potrošnji i voznim osobinama po mokrom. Tu su također i oznake A, B i C za razinu buke koju guma proizvodi.

To je ipak samo početak. Tada se postavlja pitane cjenovnog razreda u kojem kupujete gumu, vrste vašeg vozila i stila vožnje te regije po kojoj ćete se pretežno voziti. Prodajni savjetnici u Tokiću su posebno obučeni kako bi vam personalizirano pomogli suziti izbor i pronaći pravu gumu za vas i vaš automobil. Prilikom zamjene guma u Tokiću, budući

da se u ponudi nalazi cjelovit asortiman za mehaničare i održavanje vozila, možete dobiti odgovore i na sva druga pitanja koja se tiču podvozja, kočnica, motora i ispravnosti vozila. Sigurnosti i ispravnosti!

Potražite najbliže Tokić poslovnice koje su tijekom tjedna otvorene od 07 do 20 sati, subotom od 08 do 13 sati, ili se informirajte putem stručnog kontakt centra na besplatni telefon 0800 5775 ili WhatsApp 091 123 5775. #

Što ako kupim rabljene gume?
Čak i ako ih platite upola manje i vozite se osjetno kraće, taj period vozit ćete se na gumama koje su izgubile svojstva i ne znate točno njihovu povijest.

Uštedjet ću izborom cjelogodišnje gume?
Samo ako ste kandidat za cjelogodišnju gumu. Ako ih potrošite za tri godine umjesto za pet koliko traju zimske, morat ćete ih mijenjati češće, a u kritičnim trenucima nećete osjećati sigurnost.

Što moram gledati na testu guma?
Ponekad jeftinije i niže plasirane gume znaju imati bolje ocjene u kategorijama koje su vama potrebne. To je prostor za uštedu, a uvijek je najvažnije kakve su na mokrom i po snijegu, ako govorimo o zimskim uvjetima

Hoću li uštedjeti kupnjom manje dimenzije?
Provjerite je li automobil tvornički homologiran za manju dimenziju. S manjim gumama izgubit ćete oštrinu handlinga i dinamiku, snaga se teže prenosi na podlogu, a potrošnja je niža. Računajte na trošak kupnje novih naplataka.

Prodajni savjetnik je spreman na sva vaša pitanja!

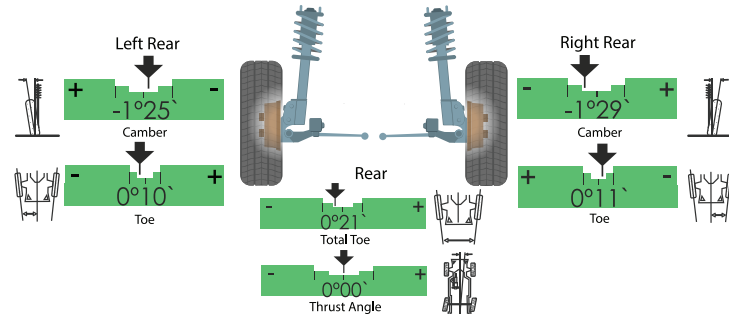
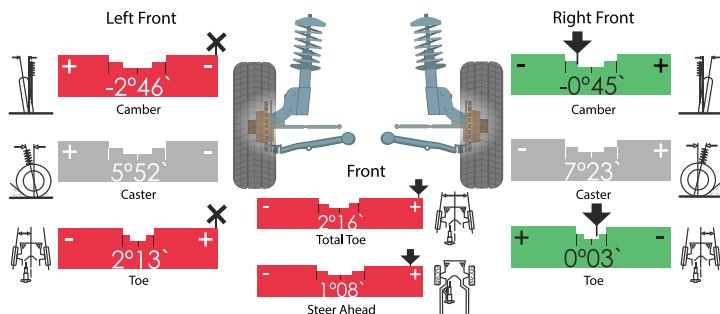
Pregled starih guma otkriva istinu o vozilu!

Samo jedan kratki pogled na šaru gume koju skidate s vozila otkrit će vam puno o stanju ovjesa i podvozja, čitavom vozilu, a dosta i o samom vozaču. Često je pogrešno staviti nove gume na vozilo koje nije 'centrirano', a evo primjera

Baš kao što žuljevi na rukama otkrivaju s čime se čovjek bavio, tako i gume ukazuju na sve što su preživjele i trpjele. I to bez obzira na starost vozila. Guma bi trebala biti istrošena ravnomjerno, a sve druge anomalije na potrošnji šare ili bočnih stranica otkrivaju problem s podvozjem ili ovjesom. I to puno brže nego detaljni pregled ovjesa, odnosno probna vožnja. Jer, gume su te koje su odradile tisuće kilometara i zabilježile probleme.

Povrh toga, neki se problemi s podvozjem ne mogu dijagnosticirati putem geometrije kotača, mjerena nagiba, zatura

i traga kotača. Geometrija će pokazati trenutno stanje u servisnoj radionici, dok vozilo stoji ravno, ali što je s opterećenjem i u zavojima kada se promijene kutovi? Jači udarci kotačem u rupu možda su savinuli sponne, zbog čega im se promijenila dužina i to će se vidjeti na potrošnji guma. U svakom slučaju, ne čekajte zadnji tren, već pogledajte gume prije izmjene i ako nisu ravnomjerno potrošene za početak se naručite na geometriju korača. Pregled s kojim će profesionalac utvrditi stoje li kotači ravno, jesu li jednako udaljeni i 'vise' li pod pravim kutom. #



RAVNOMJERNO POTROŠENE GUME NA JEDNOJ OSOVINI

Uzorak potrošnje: na oba kotača na istoj osovini istrošen je vanjski ili unutarnji dio

Mogući uzrok: vrijednosti nagiba i traga nisu dobro postavljene; vrijednost zatura je prevelika

Posljedice: nestabilnost, buka, povećana potrošnja goriva i otpor kotrljanja, povećano trošenje guma



RAZLIČITO TROŠENJE NA ISTOJ OSOVINI

Uzorak potrošnje: potrošen unutarnji rub na jednoj, a vanjski na drugoj gumi na istoj osovini

Mogući uzrok: prednji ovjes se bori sa stražnjim, pa je moguća neusmjerenost stražnje osovine

Posljedice: lošije vozne osobine, potrošnja, buka



ISTROŠENI RUBOVI GUME

Uzorak potrošnje: vanjski i unutarnji rubovi istrošeni su više od sredine i ostatka guma

Mogući uzrok: intenzivna sportska vožnja, duža vožnja s niskim tlakom ili prevelikim opterećenjem, netočan nagib kotača

Posljedice: smanjena preciznost upravljanja, viša potrošnja goriva



PILASTA POTROŠNJA

Uzorak potrošnje: koso trošenje lamelica koje ih pretvara u neravnomjerne zube

Mogući uzrok: nije neuobičajeno, ali indicira da je riječ o gumama koje proklizavaju na ubrzanju, pa je možda tlak prenizak

Posljedice: buka u interijeru, poželjno je provjeriti geometriju kotača, zamijeniti prednje i stražnje gume

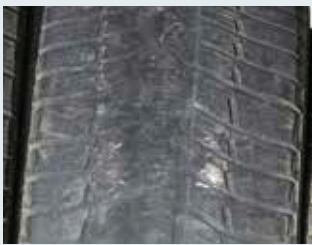


POTROŠNJA CENTRALNOG DIJELA PROFILA

Uzorak potrošnje: guma je izraženije potrošena u središnjem dijelu nego po rubovima

Mogući uzrok: previsok tlak gume, proklizavanje gume prilikom startanja, visoka putna brzina

Posljedice: klizanje prednjeg ili stražnjeg kraja, lošiji prijenos snage na podlogu, smanjena udobnost



JEDNOSTRANA POTROŠNJA

Uzorak potrošnje: guma je istrošena s vanjske ili unutarnje strane na samo jednoj strani osovine

Mogući uzrok: prevelik nagib i/ili kut kotača, prednji i stražnji trag kotača nisu u liniji, neispravan graničnik otklona opruge

Posljedice: lošije i nepredvidljive vozne osobine, narušena sigurnost

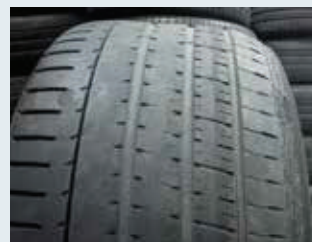


DIJAGONALNA POTROŠNJA GAZNOG SLOJA

Uzorak potrošnje: valovita istrošenost po različitim pozicijama gaznog sloja

Mogući uzrok: nebalansirani kotači, problem s ležajem upravljača, previše zazora u ležaju kotača, neispravan ovjes

Posljedice: buka guma, vibracije volana, nelinearan odziv upravljača, smanjena sigurnost



MINIMALNA DUBINA PROFILA

Uzorak potrošnje: gazni sloj gume je vidno istrošen

Mogući uzrok: očekivano velika kilometraža, agresivna vožnja

Posljedice: gubitak trakcije i bočnog držanja, lošije kočenje, smanjen aquaplaning, pogrešno centriranje kotača



Preporuke po dimenzijama guma i klasama vozila!

Ušteda na izboru zimskih guma moguća je jedino ako znate što točno trebate. Pogrešan izbor gume ne znači uštedu. Baš suprotno! Donosimo vam top preporuke s obzirom na budžet, očekivanja dinamike i klasu automobila

Najbolja guma za vaš auto u pravilu je i jedna od najskupljih. Nema tu velike dileme, ali ako znate što trebate i promislite budžet, postoje gume s kojima možete dobiti najviše tamo gdje vama treba. Kako bismo vam pomogli prilikom izbora guma, u suradnji s ekspertima iz Tokića, vodeći se ljudskim faktorom te cijenama, pripremili smo vodič za kupnju najboljih guma. Prilikom izbora gume važno je znati da sam

naziv gume ne daje kompletnu informaciju, jer ovisno o dimenziji, indeksu brzine i nosivosti te specifičnoj namjeni guma na cesti može pokazati značajne razlike. Iz tog razloga u preporukama po osnovnim i najčešćim kategorijama isti naziv gume za gradska vozila i poslovne limuzine ne znači i istu kvalitetu usluge. Iako je isti naziv gume, svaki je model gume prilagođen potrebama konkretne dimenzije i klase vozila na koju se ugrađuje. Iz tog razloga gotovo svih brendova guma ima

u gotovo svim dimenzijama, a generalni je savjet da je u otežanim uvjetima nova zimska guma uvijek bolja od ljetne ili potrošene zimske.

Prilikom izbora gume najvažnije je biti svjestan svojih vozačkih preferencija, biti svjestan podloge i uvjeta u kojima ćete se voziti, kao i karakteristika automobila. Netko tko vozi samo kratke relacije može pristati na veće kompromise, ali sigurnost nikad ne smije biti ugrožena! #





UVIJEK USPUT!

Kroz više od **130 poslovnica u Hrvatskoj i Sloveniji**, Tokić Grupa osigurava podršku mobilnosti privatnog i poslovnog sektora. Kao regionalni lider u distribuciji kompletnog **asortimana za održavanje čitavog voznog parka** poslujemo uz najviše standarde već više od 30 godina. Uz primjenu **najboljih tehnologija i umjetne inteligencije** osiguravamo podršku svojim zaposlenicima, ali i svim našim partnerima u razvoju poslovanja.



TOKIĆ d.o.o.

Ulica 144. brigade Hrvatske vojske 1a, 10360 Sesevete

tel: +385 8000 5775

WhatsApp: +385 91 123 5775

info@tokic.hr

www.tokic.hr

BARTOG d.o.o.

Obrtniška ulica 18, 8210 Trebnje

tel: +386 7 34 62 400

fax: +386 7 30 45 701

info@bartog.si

www.bartog.si



GRADSKI KOMPAKTI

Renault Clio, VW Polo, Hyundai i20, Dacia Sandero, Hyundai i20...

Najčešće dimenzije:

175/65R14 - 185/60R15 - 185/65R15 - 195/55R16

Gradski kompaktni modeli već dugo nadmašuju namjenu čiste gradske vožnje. S lakoćom služe kao jedini auto u obitelji i odrađuju dugačka putovanja. Uz jako dobre vozne osobine osiguravaju i solidne performanse, pa samim time mogu podrazumijevati i potrebe za gumama boljih performansi.

TOP IZBOR



- ❖ VREDESTEIN WINTRAC
- ❖ CONTINENTAL WINTERCONTACT TS870

VRLO PREPORUČLJIVO

- ❖ NEXEN WINGUARD SNOW G3
- ❖ UNIROYAL WINTEREXPERT
- ❖ FALKEN EUROWINTER HS02

PREPORUČLJIVO

- ❖ NORDEXX WINTERSAFE 2
- ❖ PRINX WINTER EXCELIA

CJELOGODIŠNJE

- ❖ NEXEN N'BLUE 4 SEASON
- ❖ UNIROYAL ALLSEASON EXPERT 2
- ❖ FALKEN EUROALLSEASON AS210
- ❖ PRINX QUATTURA 4S

Gradski modeli koji se koriste prvenstveno u gradu i prevaljuju manji broj kilometara mogu se pouzdano osloniti na izbor cjelogodišnje gume, koja se pritom neće ubrzano potrošiti jer se ne postižu visoke brzine na dužim relacijama. Najbolji omjer uloženo/dobiveno, kao i sve prednosti nove zimske gume osigurat će guma Nordexx Wintersafe 2. Snažnije i bolje opremljene modele s kotačima većih dimenzija, koji se koriste kao službena vozila ili često odlaze na dulja putovanja, optimalno je opremiti modelima Nexena, Falkena ili Uniroyala.



KOMPAKTNA KLASA

VW Golf, Renault Megane, Opel Astra, Škoda Octavia, Ford Focus...

Najčešće dimenzije:

195/65 R15 - 205/55 R16 - 225/45 R17 - 225/50 R17 - 225/40 R18 - 225/45 R18

Kompaktni modeli nude najširu lepezu pogona i putnih mogućnosti. Mogu biti opremljeni slabijim atmosferskim motorima snage ispod 100 KS, a mogu nositi i teške motore snažnije od 200 KS i 400 Nm. Neki nude čak i pogon na sve kotače, a tu su i povišeni karavani veće mase. Najveći modeli, primjerice Škoda Octavia, na vratima su klase poslovnih limuzina.

TOP IZBOR



- ❖ CONTINENTAL WINTERCONTACT TS870
- ❖ VREDESTEIN WINTRAC

VRLO PREPORUČLJIVO

- ❖ NEXEN WINGUARD SNOW G3
- ❖ NEXEN WINGUARD Sport 2
- ❖ UNIROYAL WINTEREXPERT
- ❖ FALKEN EUROWINTER HS02

PREPORUČLJIVO

- ❖ NORDEXX WINTERSAFE 2
- ❖ PRINX WINTER EXCELIA

CJELOGODIŠNJE

- ❖ CONTINENTAL ALLSEASON CONTACT
- ❖ VREDESTEIN QUATRAC
- ❖ NEXEN N'BLUE 4 SEASON
- ❖ UNIROYAL ALLSEASON EXPERT 2
- ❖ PRINX QUATTURA 4S

Najslabiji kompaktni modeli s mogućnostima na razini gradskih modela zaslužuju preporuke u cjenovnoj klasi brenda Nordexx, kada se favorizira omjer uloženo/dobiveno. Najčešća motorizacija, s motorima klase 1,6-litrenog dizela s oko 250 Nm, znači i solidne performanse te sugerira izbor Nexena, Falkena ili Uniroyala. Naj snažnije izvedbe, koje redovito vozite otvorenom cestom bez obzira na vremenske prilike, kao i brojni službeni modeli, zaslužuju premium gume kao što su Vredestein i Continental.



KOMPAKTNA SUV KLASA

Renault Captur, VW T-Cross, Kia Stonic, Suzuki Vitara, Škoda Karoq

Najčešće dimenzije:

195/60R16 - 205/60R16 - 205/55R17 - 215/55R17 - 215/45R18

Iako idejom i dizajnom sugeriraju i terenske mogućnosti, modeli kompaktne SUV klase najčešće nisu opremljeni pogonom na sve kotače. Trendovski etablirana klasa u pravilu nije pokretana vrlo snažnim motorima, uz poneku iznimku, ali zbog svestranosti i funkcije jedinog vozila u obitelji, kompaktni SUV mudro je opremiti adekvatnom gumom. Modeli namijenjeni terenskoj vožnji zaslužuju izbor guma s oznakom 4x4.

TOP IZBOR



- ❖ CONTINENTAL WINTERCONTACT TS870
- ❖ VREDESTEIN WINTRAC

VRLO PREPORUČLJIVO

- ❖ NEXEN WINGUARD SNOW G3
- ❖ NEXEN WINGUARD SPORT 2
- ❖ UNIROYAL WINTEREXPERT
- ❖ FALKEN EUROWINTER HS02

PREPORUČLJIVO

- ❖ NEXEN WINGUARD SPORT 2 SUV
- ❖ FALKEN EUROWINTER HS01 SUV
- ❖ PRINX WINTER EXCELIA

CJELOGODIŠNJE

- ❖ CONTINENTAL ALLSEASON CONTACT
- ❖ VREDESTEIN QUATRAC PRO
- ❖ NEXEN N'BLUE 4 SEASON
- ❖ FALKEN EUROALLSEASON AS210

Povišene karoserije kompaktne SUV klase povlače zakonitosti višeg težišta, a kako podvozja nisu dimenzionirana s ciljem vrhunskog handlinga, preporuka je blago usmjerena prema višem cjenovnom razredu guma. Budući da se često koriste i kao gradska vozila, kada prelaze malo kilometara, dobro ih je opremiti i cjelogodišnjim gumama. One su usput zbog svoje konstrukcije bolje na terenu od ljetnih guma visokih performansi. Rijetki modeli s pogonom na sve kotače, a u ovoj klasi to je recimo Dacia Duster, zaslužuju gumu koja nosi oznaku 4x4.

WINTER EXCELIA

 VAŠE RJEŠENJE
ZA ZIMSKU VOŽNJU



WINTER EXCELIA

SAFETY WARNING: SERVICE HAZARD MAY RESULT FROM A TIRE FAILURE
PLACED IN VEHICLE. PROVISION OF TIRE/WH ASSEMBLY TO MOTORIST

TOE TO UNDERSTAND AND INTERPRET THE INFORMATION ON THE
ADDITIONAL TIRE PRODUCTS. CONTACT TIRE/WH ASSEMBLY TO MOTORIST

PRINX
LEAVE YOUR MARK

PRINXTIRE.EU

VELIKI SUV

Škoda Kodiaq, Peugeot 5008, VW Tiguan, Audi Q5...

Najčešće dimenzije:

215/65R17 - 225/55R18 - 235/55R18 - 235/50R19 - 255/55R19



TOP IZBOR

- ⊕ CONTINENTAL WINTERCONTACT TS870
- ⊕ CONTINENTAL WINTERCONTACT 8
- ⊕ VREDESTEIN WINTRAC PRO
- ⊕ VREDESTEIN WINTRAC PRO XL

VRLO PREPORUČLJIVO

- ⊕ NEXEN WINGUARD SNOW G3
- ⊕ UNIROYAL WINTEREXPERT
- ⊕ FALKEN EUROWINTER HS02

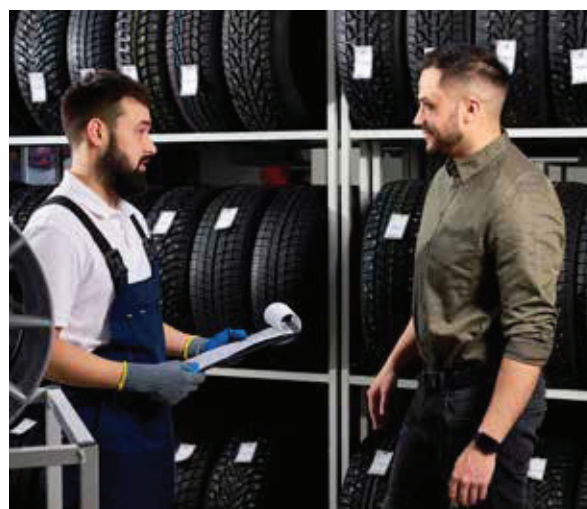
4 X 4

- ⊕ CONTINENTAL 4X4 WINTER CONTACT



Raskošni automobili velike SUV klase mogu značiti i masu karoserije od gotovo 2 tone, snažne motore, pogon na sve kotače, a često služe i za vuču prikolice. Zbog svojih performansi i sposobnog podvozja zaslužuju najbolje gume kako se ne bi umanjila ideja i namjena vozila.

Ovaj je razred optimalno opremiti premium gumom poput Continentala ili Vredesteina. Riječ je o vrhunskim modelima za duga putovanja čije karakteristike treba podržati i vrhunskim gumama koje u dobroj mjeri anuliraju više težište karoserije i podržavaju dinamiku dobrog ovjesa. Jednostavno je šteta kompromitirati vozne osobine. Veća masa i snažni motori znače i ubrzano zagrijavanje i trošenje guma, pa u ovom razredu cjelogodišnja guma može biti izbor uz očekivano kraći vijek trajanja. Modeli s pogonom na sve kotače zaslužuju adekvatnu gumu, a treba pripaziti i na indeks nosivosti te potencijalnu terensku namjenu.



POSLOVNE LIMUZINE

BMW Serije 5, Audi A6, Mercedes E-klase...

Najčešće dimenzije:

225/50R17 - 225/55R17 - 245/45R18 - 245/45R19



TOP IZBOR

- ⊕ CONTINENTAL WINTERCONTACT TS870
- ⊕ CONTINENTAL WINTERCONTACT 8
- ⊕ VREDESTEIN WINTRAC PRO

VRLO PREPORUČLJIVO

- ⊕ FALKEN HS02 PRO
- ⊕ NEXEN WINGUARD SPORT 2
- ⊕ UNIROYAL WINTEREXPERT

CJELOGODIŠNJE

- ⊕ CONTINENTAL ALLSEASON CONTACT
- ⊕ VREDESTEIN QUATRAC PRO
- ⊕ NEXEN N'BLUE 4 SEASON



Velike i poslovne limuzine u pravilu dolaze s masom iznad 1,5 tona, što uz četvero putnika premašuje ukupnu masu od dvije tone. Istovremeno, uz sportski kalibrirana podvozja za snažna opterećenja, snagu u prosjeku iznad 170 KS i 300 Nm, limuzine su sposobne za snažna ubrzanja i kočenja koje guma mora podnijeti.

Klasa koja podrazumijeva iznimne sile prilikom snažnih ubrzanja i kočenja, uz jaka bočna opterećenja u zavojima, u prometu donosi izazove ponajprije za modele premium guma s adekvatnim indeksima brzine i nosivosti. Istovremeno treba imati na umu da je riječ o modelima sa stražnjim pogonom, što je ponekad potrebno istaknuti prilikom izbora gume. Ovo je klasa u kojoj se ne rade kompromisi, kako zbog performansi i komfora, tako i sigurnosti. Pogotovo na starijim generacijama kada ESP sustav ne radi na razini najmodernijih.

NOVO

WINTRAC PRO⁺



POWER-UP — YOUR DRIVE

OSJETITE PREDNOSTI ZIMSKE IZVEDBE

Povećajte svoju sigurnost i performanse sa zimskim gumama Wintrac PRO+. Ove gume, dizajnirane za izvanredne vozne karakteristike na snijegu i sigurnost na mokrim cestama, donose napredne smjese za dug vijek trajanja i smanjenje emisija CO₂. Vožite s povjerenjem uz vrhunske zimske performanse Wintrac PRO+.

WINTRAC PRO⁺
VREDESTEIN
TYRES

Top izbori za svaki auto i vozača

Svaka od navedenih zimskih guma dostupna je u gotovo svakoj dimenziji od 15 do 20 cola, ali nakon što odgovorite na pitanja za što vam treba guma, na kojem autu, kako ćete ju koristiti i koliki je vaš budžet, otkrit će se optimalne preporuke za svakog vozača. Uz najširu ponudu guma koja vas očekuje u Tokić poslovnica upoznajte selekciju ovogodišnjih preporuka i opcija

CONTINENTAL

WinterContact 8 S



Continental

Najnoviji model premium gume s prvom ugradnjom na modelima BMW-a pokriva dimenzije od 19 do 22 cola u širini od 225 do 315 mm i poprečnog presjeka od 30 do 60. Primjerena za najzahtjevnije teške i sportske automobile, guma je izrađena od nove posebne polimerne-matrice i poboljšane silike, što osim vozničkih osobina po snijegu osigurava i iznimno učinkovito kočenje po mokrom. U odnosu na model prethodne gume TS860 S najveća poboljšanja su ostvarena na području mokrog i suhog kočenja, upravljivosti po suhom i mokrom te vanjske buke. Ova je guma prihvatljiva i za električna vozila.

CONTINENTAL

4x4 WinterContact



Continental

Guma visokih performansi i iznimnih mogućnosti razvijena i dimenzionirana za ugradnju na SUV i 4x4 vozila. Budući da je riječ o gumi i vozilima koja se najbolje snalaze upravo zimi, od ove gume prirodno je očekivati najbolju trakciju kada je najteže. Osigurano je vrhunsko kočenje na snijegu i zaštita od akvaplaninga, čest je izbor na modelima premium vozila s pogonom na sve kotače, a prati ju i vrlo niska razina buke. Ovo je guma koja stupa na scenu kada padnu niske temperature jer napredna smjesa silicijevog-dioksida stvara trakciju na smrznutim, zaleđenim i mokrim cestama.

CONTINENTAL

WinterContact TS870

Nasljednik modela TS860 dimenzioniran je kako bi ponudio vodeće performanse u klasi premium proizvođača guma. U odnosu na izuzetnu prethodnu generaciju, TS870 donosi pet posto kraći zaustavni put na ledu i bolju upravljivost na snijegu, sedam posto dužu kilometražu, kao i generalno poboljšanje voznih osobina na mokrom i suhom. Svakako iznimna guma za raskošna vozila i brze vozače koje loši vremenski uvjeti ne sprječavaju od putovanja.



CONTINENTAL

AllSeasonContact

Cjelogodišnja guma profilirala se kao jedna od najboljih u razredu te pokriva raspon dimenzija od 14 do 18 cola te brzinski indeks do 240 km/h. Riječ je o gumi s iznimnim otporom akvaplaningu te vrlo dobrim voznim osobinama na suhim i pogotovo mokrim podlogama, a među najboljima je kada je riječ o niskom otporu kotrljanja, što rezultira nižom potrošnjom goriva. Otkako se nalazi u ponudi, nagrađivana je prvenstveno za upotrebljivost u otežanim vremenskim uvjetima, na snijegu i mokroj podlozi.



FALKEN

Eurowinter HS02

Model zimske gume Eurowinter HS02 zamijenio je popularni HS01 te je namijenjen vozilima različitih klasa, sa širokom ponudom dimenzija od 14 do 19 inča. Dizajn gazne površine omogućuje izvanrednu drenažu vode u području kontakta s podlogom, dok povećana krutost blokova poboljšava stabilnost vožnje na granici prianjanja.



FALKEN

Euroall season AS210

V-dizajn ovoj cjelogodišnjoj gumi s tehnologijom 4D-Nano Design osigurava poboljšane performanse na mokrim cestama i poboljšava otpornost na akvaplaning, a promjenjiva dubina mini-utora daje optimalnu upravljivost i performanse kočenja u svim vremenskim uvjetima te osigurava ravnomjerno trošenje. Višesmjerno pozicioniranje lamela (MDS) pruža vrhunsku trakciju na snijegu i upravljanje u svim vremenskim uvjetima.



FALKEN

Eurowinter HS01 SUV

Tehnologija 4D Nano Design osigurava fleksibilnost gume HS01 na iznimno niskim temperaturama, dok lamele 3D Canyon pružaju povećanu trakciju na snijegu i ledu bez narušavanja stabilnosti vozila. Uzorak gaznog sloja sa središnjim poprečnim žljebovima pruža poboljšanu evakuaciju vode za iznimnu upravljivost na mokroj podlozi.



NEXEN

Winguard Snow G3

Usmjereni uzorak gazne površine otvoren do bočnih stranica osmišljen je za otjecanje vode i vrhunsku otpornost na akvaplaning. 3D lamele u blokovima ramena gume i standardni uzorak na središnjem dijelu šare poboljšavaju prianjanje na snijegu. Veća krutost gume postignuta je upotrebom produljenih blokova.



NEXEN

Winguard Sport 2

Zimska guma visokih performansi dizajnirana sa sinusnim 3D lamelama osigurava natprosječne vučne mogućnosti i prijenos snage na površinama prekrivenim snijegom. Istovremeno, kruti blokovi jamče stabilnost i responzivnost u suhim uvjetima i pri višim brzinama. Prati ih izuzetna stabilnost te jako dobre performanse na mokrim podlogama.



NEXEN

Winguard Sport 2 SUV

Odlična baza gume Winguard Sport 2 u izvedbi SUV posebno je dizajnirana za potrebe većih i težih vozila s višom točkom težišta i pogonom na sve kotače. Obodni utor gume optimizira otpornost prema akvaplaningu i pojačava količinu trakcije prilikom vožnje po snijegu, dok ravnomjernost otiska čitavom površinom gume pozitivno utječe na stabilnost vožnje.



NEXEN

N'blue 4 Season

Cjelogodišnja guma sa zakrivljenim dezenom šare opremljena je 3D lamelama koje istovremeno osiguravaju čvrstoću, krutost i fleksibilnost. Uniformirani dezen optimizira prijanjanje čitavom površinom, a optimalna cjelogodišnja namjena osigurana je različitim sastavom lamela na vanjskim i središnjim pozicijama. Odlični rezultati na testovima guma kod svih referentnih medija potvrđuju izvrsnost na svim vrstama podloga.

NORDEXX

Wintersafe 2

Marka guma skandinavskog predznaka optimizirana je za osobna vozila tijekom zimskih vremenskih uvjeta. Za takvo što ove gume kineske proizvodnje dobile su sve europske i američke certifikate koji potvrđuju njihovu očekivanu kvalitetu. Namijenjena je lakšim vozilima s kotačima manjih dimenzija, a testovi su pokazali predvidljivost i prolaznost u najtežim uvjetima.



PRINX

Winter Excelia

Inovativna smjesa gume WinterFlex osigurala je zimske performanse na razini premium brendova, ali su istovremeno zadržani i dobri rezultati pri višim temperaturama. Korištenjem specijalnog polimera zadržana je elastičnost za odličan grip i trakciju. Winter Excelia prošla je sve potrebne testove kako bi dobila TÜV potvrdu kvalitete. Zimska guma Prinx Winter Excelia dostupna je u dimenzijama od 14 do 19 cola, u širinama od 165 do 265 i uz poprečni presjek od 50 do 70.



PRINX

Quattura 4S

U kategoriji cjelogodišnjih guma, inovativna smjesa WinterFlex kombinirana je s usmjerenim V-dezenom, sa širokim blokovima i čvrstim bočnim stranicama. Tako je osigurana maksimalna sposobnost istiskivanja vode i otpornost prema akvaplaningu, kao i precizno vođenje. U usporedbi s referentnim konkurentima cjelogodišnja guma Prinx Quattura 4S pokazala je solidan rezultat na testovima kočenja i ubrzanja na snijegu i ledu. U ponudi je u dimenzijama od 14 do 20 cola, u širinama od 155 do 315 i uz poprečni presjek od 35 do 65.



UNIROYAL

Winter-expert

Novi dizajn gaznog sloja i tehnologija Shark Skin pružaju izvrsnu upravljivost na mokrim cestama i smanjuju rizik od akvaplaninga. Zbog jedinstvene 3D strukture 'cik-cak' utora ova guma osigurava izvrsnu vuču i upravljivost na snijegu, dok poboljšani otpor kotrljanja osigurava iznimno veliku kilometražu. Inovativna smjesa silicijevog dioksida smanjuje gubitak energije i istovremeno osigurava dobre performanse kočenja.



UNIROYAL

Allseason Expert 2

Cjelogodišnju bezbrižnost, a svakako i sigurnost tijekom zimskih uvjeta, guma AllseasonExpert 2 osigurava izvrsnom zaštitom od akvaplaninga te skraćenim zaustavnim putem na cestama prekrivenim snijegom. Ravnomjerna gustoća šare osmišljena je za stabilnu i sigurnu vožnju zimi, a posebna geometrija blokova i višenamjenski koncept lamela osiguravaju kompresiju snijega i sjajne performanse kada je riječ o kočenju na snijegu.



VREDESTEIN

Wintrac

Guma naglašeno dobrih voznih osobina kada je riječ o otežanim i zahtjevnim vremenskim prilikama. Osigurava vrlo dobro kočenje na površinama prekrivenim snijegom, precizna je prilikom vožnje zavojima i dinamična na mokroj podlozi. Kada je testirana na ledenoj površini dobila je najbolje ocjene, a pohvaljena je i niska razina otpora kotrljanju što direktno utječe na potrošnju goriva.



VREDESTEIN

Wintrac Pro

Vredestein je s modelom Wintrac Pro odgovorio na zahtjeve rastućeg segmenta guma u ultra visokoj performansi od 17 cola. Pokazuju to i dostupni indeksi brzine do 300 km/h za širok raspon dimenzija u ponudi. Gotovo jednako dobra na mokroj i suhoj podlozi, jednako visoke ocjene Wintrac PRO dobiva i kada je riječ o prijanjanju na snijegu. Tu je na koncu i atraktivan dezen gume koji upotpunjuje dobro vozačko iskustvo gume namijenjene ljubiteljima dinamične vožnje.



VREDESTEIN

Quatrac

Vredestein, kao specijalist za cjelogodišnje gume, s modelom Quatrac koji nasljeđuje model Quatrac 5, osigurava poboljšanja na suhim i mokrim, kao i na snijegom pokrivenim površinama. Novi model prati 20 posto produžen vijek trajanja kao i 10 posto bolji rezultat kada je riječ o otporu akvaplaningu. Testovi su pokazali jako dobre rezultate na mokroj podlozi i dobre rezultate na suhoj i snijegom prekrivenoj podlozi te je riječ o gumi koja uvijek završi među najboljima.



VREDESTEIN

Quatrac Pro

Posebnost ovog modela je u tome što predstavlja cjelogodišnju gumu koja je prvenstveno dizajnirana za segment vozila ultra visokih performansi. Namijenjena je posebno velikim SUV-ima naglašenih sportskih karakteristika te je dostupna u veličinama od 17 do 21 inča. Posebno je zanimljiva što je ocijenjena kao guma koja do vozača prenosi izuzetnu količinu povratnih informacija s podloge. Prate ju izvrsne ocjene za prijanjanje na mokrom.



Continental 
The Future in Motion



Vaš partner za bezbržnu vožnju zimi.

Nova WinterContact 8 S.

Uz sigurnost za koju su se pobrinuli njemački inženjeri moći ćete svladati svaku zimu.

GERMAN
TECHNOLOGY

continental-tires.com



Kompatibilna s električnim vozilima